

ATMOCE

会社紹介



ATMOCE会社概要



米国R&Dイノベーションセンター
カリフォルニア&テキサス

R&Dイノベーションセンター
中国・上海



ATMOCE Japan株式会社
・日本

本社およびR&Dイノベーションセンター
ドイツ



- ・フランス
- ・ポルトガル
- ・ポーランド
- ・オランダ
- ・イギリス
- ・ルーマニア
- ・イタリア
- ・ベルギー
- ・キプロス
- ・スペイン
- ・ルクセンブルク
- ・チェコ
- ・スロヴァキア

LATAM 営業・サービス拠点
サンパウロ、ブラジル



MEA 営業・サービス拠点
ドバイ、アラブ首長国連邦



オーストラリア&ニュージーランド
営業・サービス拠点



- ・シドニー
- ・ケアンズ
- ・パース
- ・オークランド



アジア太平洋地域 (APAC)
・タイ
・ベトナム
・フィリピン
・オーストラリア
・マレーシア
・インド

2024

設立

3

開発センター

25

営業およびサービス拠点

35 +

国家販売実績

主要代理店

ACSolar
Warehouse

Alliantz
A Sonepar Company

POwR
CONNECT

REXEL

DOMOS
GREEN ENERGY

EKLOR
GLOBAL SOLAR SOLUTIONS

SENERGIA

sonepar
Powered by Difference

enth

MAVISUN
MON ENERGIE PROPRE

SolarDeals
Green Energy

TAKO

MIDSUMMER

PLUG & PLAY
ENERGY

trienergy
solutions

TRITEC

PowerDeal
Your partner in solar energy since 2010

wienerberger

15万+

マイクロインバータ出荷台数

3万+

蓄電池出荷台数

2025

世界に認められ、
広く使われるブランドへ

15,000+

エンドユーザー

1000+

施工会社

VPP連系

SCG
International

GloBird
energy

e.on

50
edp

chc
energia

Octopus
Energy

.....

製造工場概要

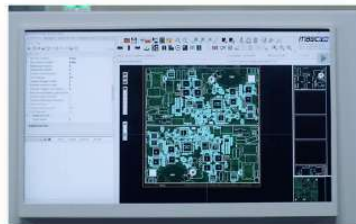
精密自動化・揺るぎない品質



Premium components selected
Stringent IQC standards
Guarantee quality at the source



Fully automated SMT
18s / PCBA, 30s / unit, 700K units / year
Reduce human error and labor costs



100% 3D AOI detection
Optimizing PCBA process to ensure quality
and prevent defects



1-to-8 automatic potting
Ensure long-term stable operation in
harsh outdoor environments



FT test & extended aging test
Ensuring only reliable units reach the
market

ATMOCE Confidential

ATMOCE

製品紹介

ATMOCE

製品一覧

マイクロインバータ

1 in 1
MI-425-JP
(住宅用)

2 in 1
MI-1000-2M-JP
(産業用)



接続箱

本体 (ゲートウェイや保護リレー内蔵)



住宅用



自家消費



For

M-ELV超低電圧蓄電池

MS-7K-U

MS-16K-U



住宅用7kWh
(定置式)

産業用16kWh
(積み上げ式)

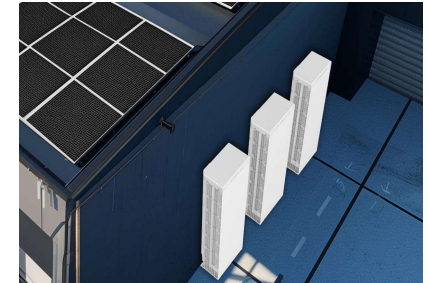
ATMOZEN アプリ&クラウド



地上/水上/営農



産業用蓄電



安全性

- 超低電圧 <60V DC
- MLPE技術
- ポリマーシェル採用、固有安全性
- 軽量設計、高耐候性、重塩害対応

信頼性

- 1 in 1 マイクロインバータ25年間保証
- SPoF保護
- 安定したPLC通信

高効率

- 業界高レベルのピーク効率
- 高電力密度の一体型DABマイクロインバータ



97.4%

ピーク発電効率

安全性

- 超低電圧 <60V DC
- MLPE技術
- ポリマーシェル採用、固有安全性
- 軽量設計、高耐候性、重塩害対応

信頼性

- 2 in 1 マイクロインバータ15年間保証
- SPoF保護
- 安定したPLC通信

高効率

- 業界高レベルのピーク効率
- 高電力密度の一体型DABマイクロインバータ



98.2%

ピーク発電効率

単一障害点保護設計・発電量向上

1枚の発電量が下がっても、他のパネルには影響がないため、発電効率向上





屋根形状や多方向設置に柔軟対応

ATMOCE マイクロインバータ

- 影・ミスマッチによる影響を最小化
- 独立MPPT制御、あらゆる設置方向に対応
- ファンレス設計で過酷な環境にも対応

10% ↑

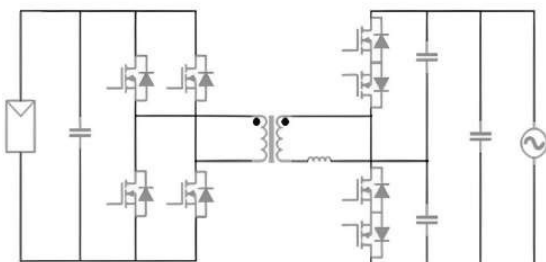
ストリング型パワコン



寒冷地域・急速融雪機能搭載

Grid-to-module 電力変換

第3世代：サイクロコンバータDAB方式

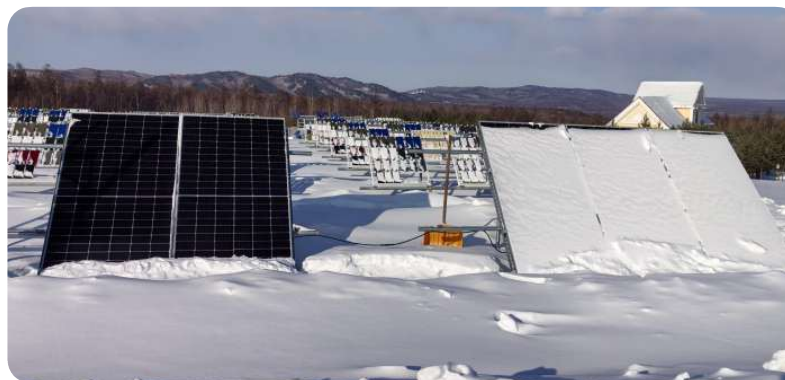


- シングルステージ・トポロジ
エネルギー収穫量を最大化する先進トポロジ
- 双方向電力フロー
Grid-to-Module対応 双方向インバータ
- コンパクト&高信頼性
少ない部品、小型化、極低故障率
- スマート制御
高度な制御アルゴリズム、半導体定義型コンバータ

スマート自動除雪



↓ 10 mins



逆電流による精密発熱で、積雪を素早く自動除雪

積雪時(発電不可)
除雪後(即時発電)



自動制御



システム停止作業不要

蓄電池紹介

住宅用

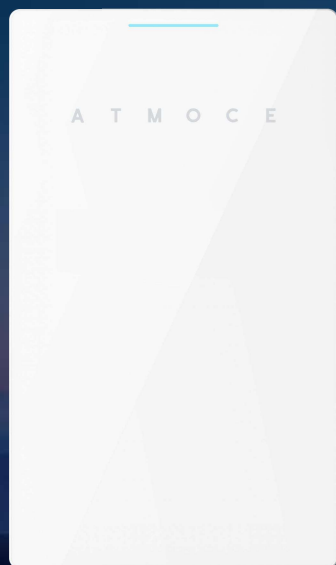
<30 V DC

超低電圧蓄電池

産業用

<60 V DC

超低電圧蓄電池



安全超低電圧技術

住宅用蓄電池：動作電圧30V未満

産業用蓄電池：動作電圧60V未満

柔軟な組み合わせ

他社製太陽光パワコンに対応

高性能・大容量

7kWh蓄電池容量 | 5kW最大出力

16kWh蓄電池容量 | 10kW最大出力

本資料に記載されている情報は、現在の技術状況を反映したものです。仕様等は予告なく変更される場合がございます。

海外設置例

製品設置例・ヨーロッパ



住所: **Mont d' Or, フランス**

システム容量: **9kWp**

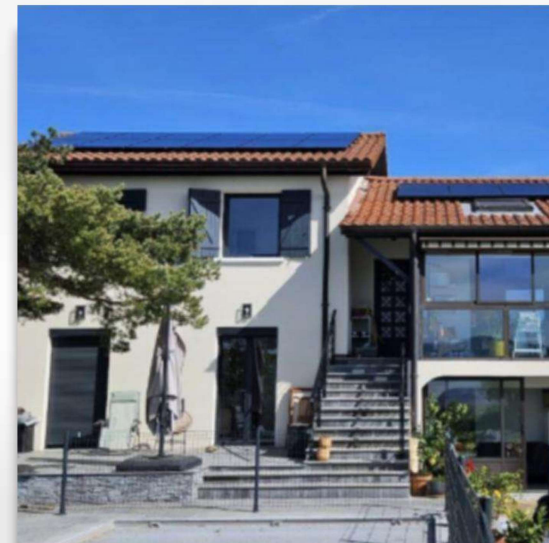
システム構成: **MI-500*18, MC100*1**



住所: **フランス**

システム容量: **7.2kWp**

システム構成: **MI-600*12, MC100*1**

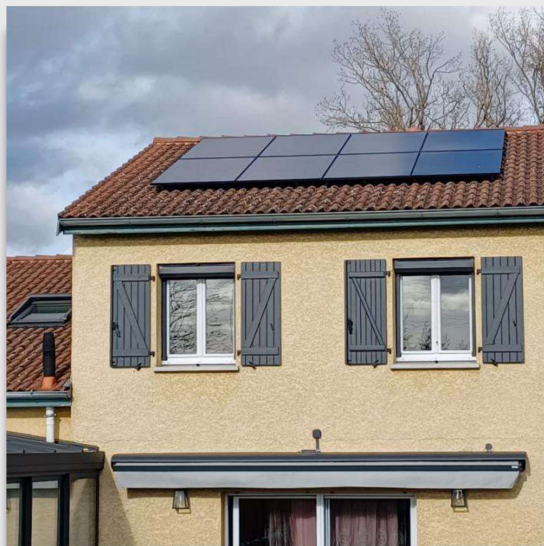


住所: **Hauterives, フランス**

システム容量: **8.1kWp**

システム構成: **MI-450*18, MC100-T*1**

製品設置例・ヨーロッパ



住所: **Beynost, フランス**

システム容量: **3.4kWp**

システム構成: **MI-400*8, MC100L*1**



住所: **Saint Priest, フランス**

システム容量: **6kWp**

システム構成: **MI-500*12, MC100*1**



住所: **Marches en Savoie, フランス**

システム容量: **9kWp**

システム構成: **MI-500*18, MC100*1**

製品設置例・ヨーロッパ



住所: **Saint-Paul-Trois-Châteaux, フランス**

システム容量: **5kWp**

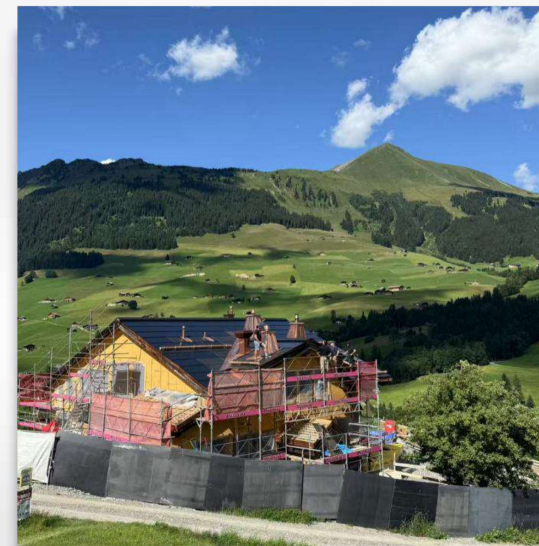
システム構成: **MI-500*10, MC100*1**



住所: **Ruppoldsried, スイス**

システム容量: **21.6kWp + 28kWh**

システム構成: **MI-450*48, MC100*1, MS-7K-U*4**



住所: **Gstaad, スイス**

システム容量: **29.1kWp + 70kWh**

システム構成: **112*MI-400, MS-7K-U*10, MC100-T*1**

製品設置例・ヨーロッパ



住所: **Staufen im Breisgau, ドイツ**

システム容量: **23.5kWp+21kWh**

システム構成: **MI-400*51, MC100-T*1, MS-7K-U*3**



住所: **Freiburg, ドイツ**

システム容量: **13.68kWp**

システム構成: **MI-400*36; MC100-T*1**



住所: **Wuppertal, ドイツ**

システム容量: **10kWp**

システム構成: **MI-450*23, MC100*1**

製品設置例・ヨーロッパ



住所: **Valencia, スペイン**

システム容量: **7kWp**

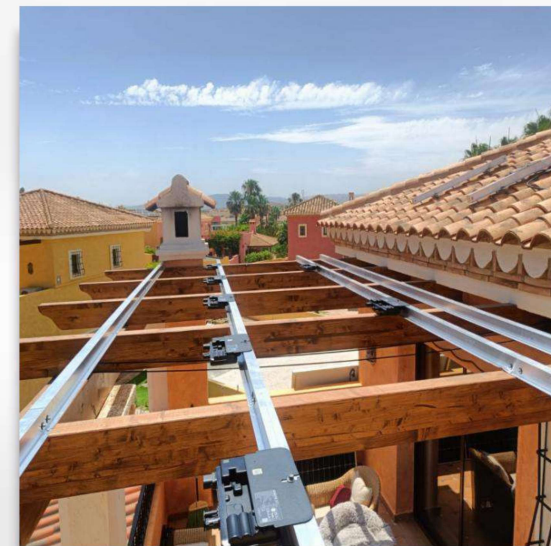
システム構成: **MI-500*14, MC100*1**



住所: **Hawick, イギリス**

システム容量: **8.6kWp**

システム構成: **MI-400*20, MC100*1**



住所: **Almería, スペイン**

システム容量: **4.8kWp**

システム構成: **MI-400*12, MC100*1**

他社製品との連携・ヨーロッパ



メーカー: **ATMOCE X Huawei**

住所: **Almería, スペイン**

システム容量: **7kWh**

システム構成: **MS-7K-U*1, MG100*1**



メーカー: **ATMOCE X Huawei**

住所: **Palomares, スペイン**

システム容量: **7kWh**

システム構成: **MS-7K-U*1, MG100*1**



メーカー: **ATMOCE X SolarEdge**

住所: **イタリア**

システム容量: **7kWh**

システム構成: **MS-7K-U*1, MG100*1**

他社製品との連携・ヨーロッパ



メーカー: **ATMOCE X Aföre**

住所: **Bielsk Podlaski, ポーランド**

システム容量: **4.92kWp + 7kWh**

システム構成: **MS-7K-U*1, MG100*1**



メーカー: **ATMOCE X SolarEdge**

住所: **Bielsk Podlaski, ポーランド**

システム容量: **4.92kWp + 7kWh**

システム構成: **MS-7K-U*1, MG100*1**



メーカー: **ATMOCE X SolarEdge**

住所: **イタリア**

システム容量: **5kWp + 7kWh**

システム構成: **MS-7K-U*1, MG100*1**

他社製品との連携・オーストラリア



メーカー: **ATMOCE X Enphase**

住所: **Brisbane,オーストラリア**

システム容量: **3.5kWp + 21kWh**

システム構成: **MS-7K-U*3, M-Backup*1, MG100*1**



メーカー: **ATMOCE X Sungrow**

住所: **Brisbane,オーストラリア**

システム容量: **10kWp + 14kWh**

システム構成: **MS-7K-U*2, M-Backup*1MG100*1**



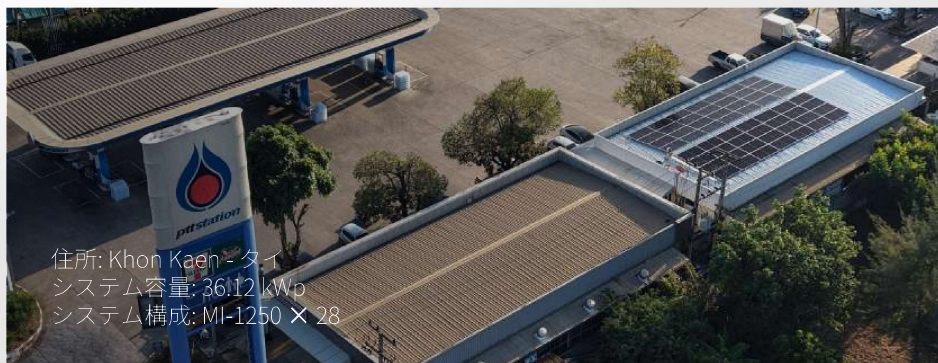
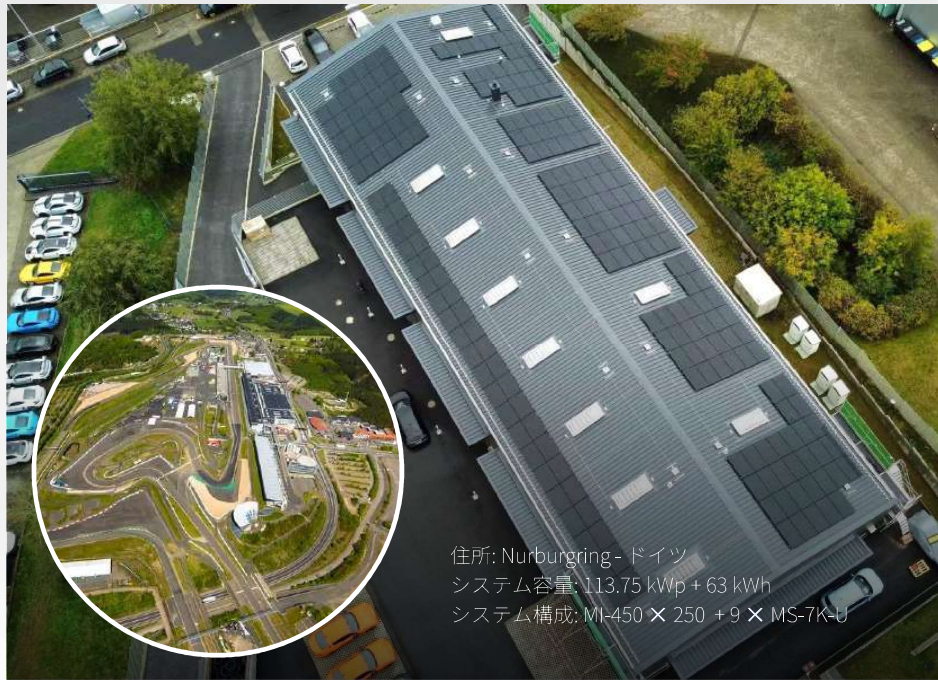
メーカー: **ATMOCE X Fronius**

住所: **Sydney,オーストラリア**

システム容量: **5kWp + 14kWh**

システム構成: **MS-7K-U*2, M-Backup*1, MG100*1**

産業用設置例



ATMOCE

THANKS

